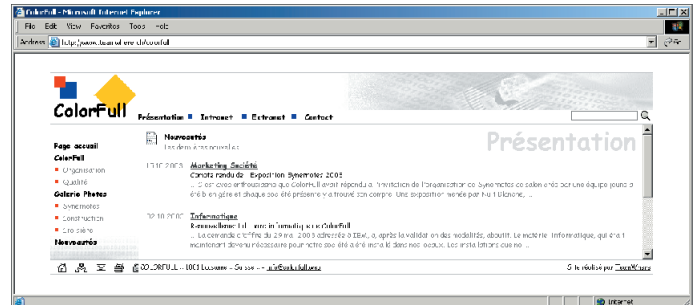


WebPublisher

Publication de contenu Intranet/Internet simple et intuitif, sans connaissances nécessaires du langage html ou d'outils spécifiques. Pour que la gestion d'un site ne soit plus une affaire de spécialistes.

WebPublisher exploite pleinement les capacités de Lotus Notes Domino en matière de gestion de documents et de publication pour les navigateurs Internet.

En séparant strictement le "conteneur" du "contenu", WebPublisher préserve la cohérence du site (graphisme, navigation), et restitue la maîtrise du contenu à ses auteurs.



Publication de contenu

Le contenu du site est géré au travers de l'interface standard du client Lotus Notes. Chaque page est en fait un document Lotus Notes qui contient aussi bien les informations nécessaires pour sa publication, que le contenu proprement dit.

L'ajout de nouvelles pages se fait par la création de nouveaux documents, dont le cycle de vie peut prévoir différentes phases propres à l'organisation de l'entreprise.

Les possibilités d'édition de texte riche propres à Lotus Notes permettent de mettre en forme textes, images, liens hypertexte, ...

Charte graphique

La mise en place de la charte graphique et du "look" du site intervient dans la phase initiale de création d'un site à l'aide de WebPublisher. La disposition livrée en standard peut alors être adaptée librement aux besoins spécifiques.

L'usage de "feuilles de style" facilite le travail de rédaction en assurant la cohérence des polices de caractères, de couleurs, ...

Indexage et référencement

Le référencement d'un site Internet par les moteurs de recherche est actuellement un enjeu d'importance cruciale.

En plus des paramètres généraux du site, chaque document dispose des rubriques nécessaires (mots-clés, titre, description, résumé) qui permettront d'assurer un indexage efficace et pertinent par les moteurs de recherche.

Recherche

Intégration en standard des fonctions de recherche plein texte de Lotus Notes.

Internet, Intranet ou Extranet

La gestion des droits d'accès aux pages permet d'exploiter WebPublisher aussi bien pour la publication de contenu Internet que pour le partage d'informations avec les collaborateurs ou les partenaires externes nécessitant une authentification sur le site.

Le respect des droits d'accès aux documents par le serveur Lotus Notes Domino permet de grouper sans autre intervention des pages publiques et celles à accès limité.

Statistiques de consultation

Un comptage des accès à chaque page permet de connaître avec précision la fréquentation du site.

Cycles de vie et publication

Validation des pages avant publication.

La gestion des droits au niveau de chaque document permet de déterminer de manière précise les autorisations en modification et en lecture.

Les cycles de vie permettent de faire évoluer la sécurité du document en fonction de son statut (brouillon, révision, validation, publication).

Paramétrage et personnalisation

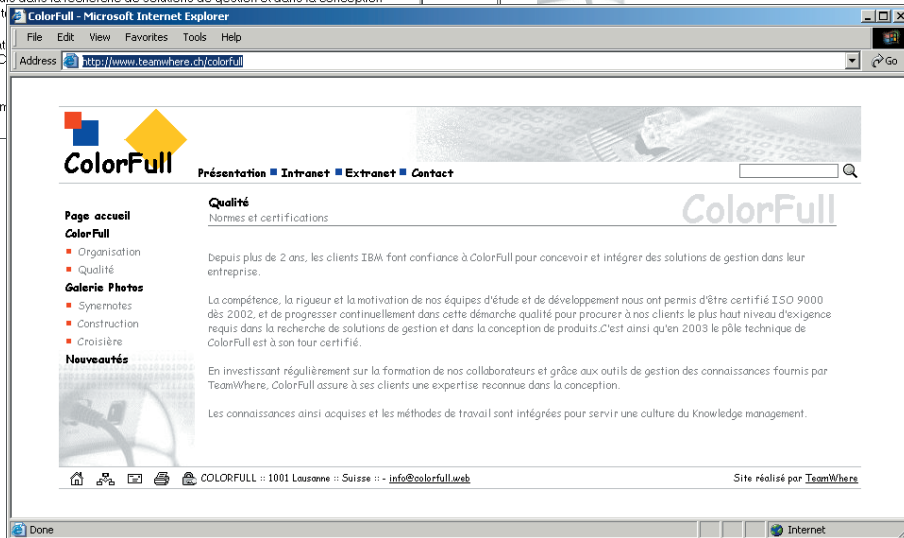
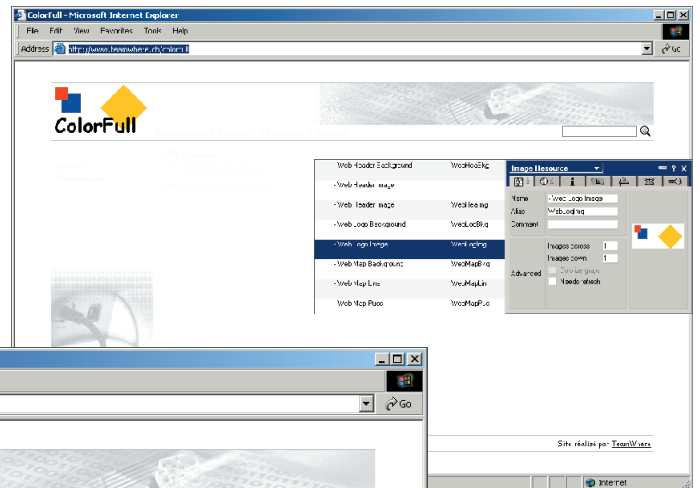
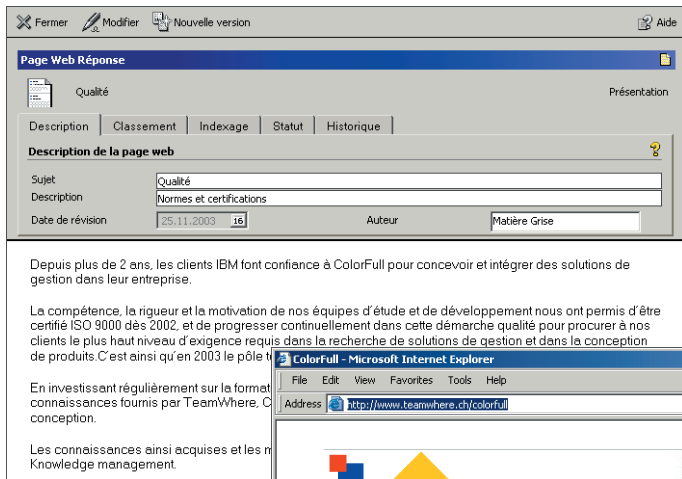
WebPublisher a été conçu pour répondre à vos besoins spécifiques en faisant largement usage de documents de paramétrage, ce qui contribue à limiter les coûts de la mise en oeuvre initiale.

L'ajout de masques de saisie spéciaux répondant à vos besoins particuliers peuvent être ajoutés en tous temps. L'architecture particulière de WebPublisher permet de les intégrer sans difficulté en les faisant bénéficier de l'ensemble des fonctionnalités standards de l'application.



WebPublisher

La solution Lotus Notes de gestion de contenu Internet, Intranet ou Extranet dynamique



Le contenu ...

- Alimentation du site par simple création de documents.
- Rédaction à l'aide du client Notes et de ses fonctionnalités standards d'édition "texte riche" (textes, tableaux, images, liens hyper-texte, ...).
- Possibilité de définir des circuits de validation des nouvelles pages avant publication intégrant contrôle d'accès, notifications e-mail, échéances, gestion des versions.
- Les ajouts/modifications de pages peuvent être réalisées "en ligne" et ne nécessitent aucune intervention d'un spécialiste.
- Méta-données permettant d'améliorer le référencement du site et de ses documents.
- Mise à jour automatique des menus de navigation et du plan du site lors d'ajout ou de modifications de pages.
- Préférences du site :
 - Référencement global du site
 - Agencement de cadres par défaut
 - Adresse e-mail générique
 - Pied de page

... le conteneur

- Design largement "ouvert" permettant de respecter les contraintes graphiques et de navigation.
- Utilisation de feuilles de styles simplifiant la mise en place de la charte graphique :
 - Police(s) de caractère, taille, couleur, alignement, effets pour le texte, les titres, les menus ...
 - Couleurs ou images de fond de page
 - Couleurs et épaisseurs des lignes
 - Attributs des liens hyper-texte
- Fonctionnalités standards :
 - Retour à la page d'accueil
 - Plan du site
 - Contact e-mail
 - Impression "sans cadre"
 - Accès authentifié
- Images ressources pour les fonds, logos, icônes.
- Agencement de cadres pour la disposition générale.
- Ouverture en mode "sans cadres" pour les robots d'indexage.

Spécifications techniques

- Client Lotus Notes R5 ou supérieur.
- Serveur Lotus Domino R5 ou supérieur, toutes plate-formes supportées.
- Mémoire et processeur selon spécifications Lotus.

TEAM WHERE
Rue Sébeillon 9a
1004 Lausanne

Tél : +41 21 625 60 70
Fax : +41 21 625 60 20
E-mail : info@teamwhere.ch
http://www.teamwhere.ch

